

## サーマル/可視画像の同時表示サポート

### 温度測定+Ai顔検出カメラ

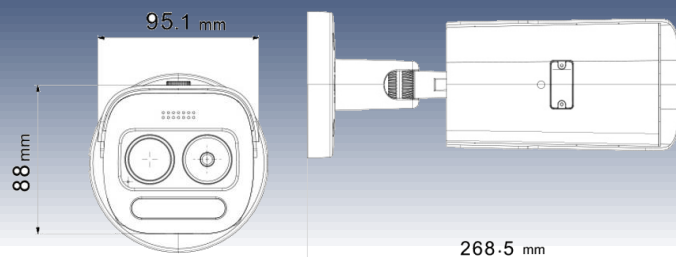
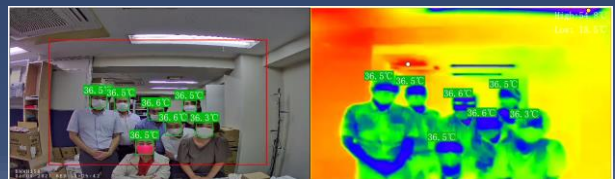
#### V2LH256



- ・フェイススナップ同時30人
- ・同時温度測定 : 10-20人 ※条件による
- ・定格電圧 : DC 12V入力
- ・測定距離 : 1-4m ※条件による
- ・測定誤差 : ±0.5℃  
※BlackBody使用時±0.3℃
- ・本体前面に測定結果をリアルタイム表示

サーマル映像と可視映像を同時表示

顔を検出し温度とスナップショットを記録



#### 仕様

仕様	
【サーマルiPカメラ】	
・サーマルモジュール	解像度256x192、FOV。56° x42°、NETD 60 mK未満 (@ 25° C.F # = 1.1)、レンズの焦点距離: 3.2mm
・可視モジュール	1 / 2.8 "SONY IMX335、Hisilicon SoC、HDR、Starlight メインストリーム: 4MP @ 30fps、5MP @ 20fps、 2MP @ 30fps 内部POEおよび外部SDカードスロット (Max512GB) ボードレンズ3.6mm
・インターフェース	RS485、リセットキー、アラームI/O、内蔵マイク1CH
・電源	PoE:IEEE802.3af DC12V (別途ご用意ください)
・サイズ/重量	95.1x88.x268.5mm (WxHxD) / 約1.7kg

※: 本カメラは体温を計測するものではありません。体の表面温度を計測します。

※: 顔認証の機能は具備しておりません。顔認識とは画面中の顔を発見(認識)し、スナップを撮る(キャプチャする)機能です。

## サーマル/可視画像の同時表示サポート

### 温度測定+Ai顔検出カメラ



## V2LAI NYR

顔認識+温度記録のスナップ記録を保存



- 入力：4サーマル/1IPCの同時5ch対応
- 通常のNVRとして連続記録も保存
- P2P/E-Mailによるアラート管理に対応

仕様	
ネットワーク/ビデオ入力	5ch (4ch サーマル + 1ch 可視)
ネットワークアクセス帯域	80Mbps
ビデオ解像度	8MP/6MP/5MP/4MP/3MP/1080p/720p
オーディオポート	1CH標準RCAオーディオ入力、1CH標準RCAオーディオ出力
RGB出力	1920x1080/60Hz, 1280x1024/60Hz, 1280x720/60Hz, 1024x768/60Hz
HDMIビデオ出力	1024x768/60Hz, 1280x720/60Hz, 1280x1024/60Hz, 1920x1080/60Hz, 4K(3840x2160)/30Hz
ビデオフォーマット	H265/H264/H265+/H264+
ビデオモード	手動、タイミング記録、動き検出記録
再生チャンネル	1CH @メインストリーム (Max4K @ 30fps) + サブストリーム (D1) を同時出力
HDDインターフェース	SATA x1ch、最大 8TB
USBインターフェース	USB2.0 x2
アラームインターフェース	なし
電源	DC12V 2A
言語	英語、中国語

### Visual Network

新しい映像の世界へ

日興電気通信株式会社

URL : <https://www.ndtc.co.jp>

E-Mail : [hanbai@ndtc.co.jp](mailto:hanbai@ndtc.co.jp)

〒227-0033

神奈川県横浜市青葉区鴨志田町 440

TEL 045-963-6413



## Blackbodyに関して

メインの体表面検知装置であるSN-T5の精度向上のための機材がBlackbodyです。ポイントIR（メインカメラ）の温度調整をするための装置となります。

### Precision Blackbody仕様



#### パラメータ

#### 詳細

温度測定範囲	40.0℃
ターゲット径	70mm x 70mm
温度分解能	0.1℃
正確さ	±0.2℃ (40℃時)
安定性	±0.1~0.2℃/30min
放射率	0.97±0.02
電源	220VAC 50Hz 35W
重量	1.8Kg
サイズ	W110mm x H120mm x D180mm
動作時の周辺温度	0℃~40℃/≤80%